



SECRETARIA DO DESENVOLVIMENTO  
ECONÔMICO - SDE



# PROJETO BÁSICO

**PAVIMENTAÇÃO EM BLOCO INTERTRAVADO DAS RUAS:**

**- RUA PROJETADA**

**- RUA PROJETADA 2**

**- RUA PROJETADA 3**

**NA LOCALIDADE VILA NOVA DO MUNICÍPIO *DE CAPITÃO*  
*DE CAMPOS - PI***

**AGOSTO/2025**



SECRETARIA DO **DESENVOLVIMENTO  
ECONÔMICO - SDE**



**ÍNDICE**

- 1.0 – APRESENTAÇÃO**
- 2.0 – JUSTIFICATIVA**
- 3.0 – OBJETIVOS**
- 4.0 – METAS**
- 5.0 – PARAMÊTROS DO ORÇAMENTO**
- 6.0 – RELATÓRIO FOTOGRÁFICO**
- 7.0 – MAPA DE LOCALIZAÇÃO DA OBRA**
- 8.0 – ANEXOS**
- 9.0 – PLANILHA ORÇAMENTÁRIA**



## 1.0 – APRESENTAÇÃO

O presente projeto faz parte do Plano de Ação proposto por esta administração, que prevê a pavimentação de vias públicas na zona RURAL do município de **CAPITÃO DE CAMPOS-PI**. A fim de assegurar a execução deste projeto, cuja principal meta é levar benfeitorias para o Bairro.

A implantação de pavimentação em bloco intertravado nas **Ruas Projetada, Projetada 2 e P, Projetada 2 e Pojetada 3 na Localidade Vila Nova, Município de Capitão de Campos - Piauí**, tem como objetivo melhorar a qualidade de vida da população uma vez que o pavimento de bloco intertravados é considerado ecologicamente correto, pois permitem a infiltração de água da chuva recarregando o lençol freático e minimizando os efeitos de enchentes. Além de absorver menos calor, propiciam o crescimento de determinadas gramíneas que, além de ajudar a diminuir a temperatura, captam CO<sup>2</sup> que é expelido pelos carros, partículas coloidais carregadas de nutrientes que poluem os cursos d'água.

## 2.0 – JUSTIFICATIVA

Com a intervenção nas áreas surgem relevantes benefícios não só em relação à saúde, mas, também, relacionados ao trânsito e a urbanização, evitando-se inclusive, erosões e transtornos aos transeuntes. Para corrigir o quadro exposto a Secretaria de Desenvolvimento Econômico - SDE propõe pavimentar as vias identificadas proporcionando melhores dias de vida à população beneficiada.

## 3.0 – OBJETIVOS

Diante da grande importância da presente obra para a população local, tem-se a mesma como principais objetivos:

- Proporcionar melhores condições de vida da comunidade (bairro) em geral;
- Urbanização desta área, melhorando as condições de tráfego e escoamento do trânsito.



SECRETARIA DO DESENVOLVIMENTO  
ECONÔMICO - SDE



#### 4.0 – META

O projeto que ora se apresenta, trata-se de pavimentação em bloco intertravado Ruas Santa Luz e Presidente Getúlio Vargas no Bairro São José II e na Rua Projetada na Localidade Vila Nova, Município de Capitão de Campos - Piauí, com extensão e área conforme quadro abaixo.

DESCRIÇÃO	EXTENSÃO (m)	LARGURA (m)	ÁREA (m²)
RUA PROJETADA – ZONA RURAL – CAPITÃO DE CAMPOS-PI	219,00	7,00	1.533,00
RUA PROJETADA 2 – ZONA RURAL – CAPITÃO DE CAMPOS-PI	76,00	5,00	380,00
RUA PROJETADA 3 – ZONA RURAL – CAPITÃO DE CAMPOS-PI	76,45	4,00	305,80
<b>ÁREA TOTAL DE PAVIMENTAÇÃO</b>			<b>2.218,80</b>

#### COORDENADAS DO PROJETO:

- RUA PROJETADA– ZONA RURAL – CAPITÃO DE CAMPOS-PI

→ **Ponto Inicial:**

Latitude: -4.517272°

Longitude: -42.020891°

→ **Ponto Final:**

Latitude: -4.518271°

Longitude: -42.019339°

- RUA PROJETADA 2 – ZONA RURAL – CAPITÃO DE CAMPOS-PI

→ **Ponto Inicial:**

Latitude: -4.517142°

Longitude: -42.021599°

→ **Ponto Final:**

Latitude: -4.517815°

Longitude: -42.021719°



SECRETARIA DO DESENVOLVIMENTO  
ECONÔMICO - SDE



• RUA PROJETADA 3 – ZONA RURAL – CAPITÃO DE CAMPOS-PI

→ **Ponto Inicial:**

Latitude: -4.517842°

Longitude: -42.021698°

→ **Ponto Final:**

Latitude: -4.517970°

Longitude: -42.022377°

### 5.0 – PARÂMETROS DO ORÇAMENTO

Os custos para implantação desta obra no município contêm todas as despesas decorrentes de mão-de-obra, encargos sociais, materiais de construção, equipamentos, transportes, fretes, taxas e impostos. As composições de preços unitários do orçamento foram montadas com base na referência de custo do SINAPI-PI, ORSE e SICRO3-PI.

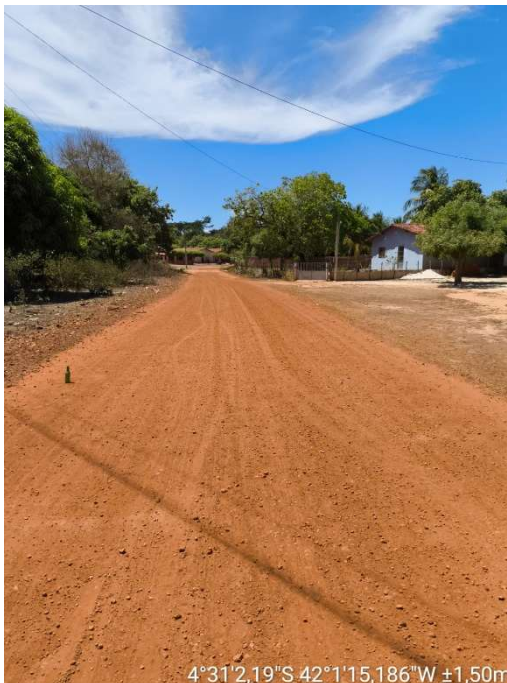


SECRETARIA DO DESENVOLVIMENTO  
ECONÔMICO - SDE



## 6.0 – RELATÓRIO FOTOGRÁFICO

### • RUA PROJETADA – ZONA RURAL – CAPITÃO DE CAMPOS-PI



4°31'2,19"S 42°1'15,186"W ±1,50m

**Início**



4°31'5,382"S 42°1'9,75"W ±1,50m

**Fim**





SECRETARIA DO DESENVOLVIMENTO  
ECONÔMICO - SDE



• RUA PROJETADA 2– ZONA RURAL – CAPITÃO DE CAMPOS-PI



Início



Fim



SECRETARIA DO DESENVOLVIMENTO  
ECONÔMICO - SDE



• RUA PROJETADA 3 – ZONA RURAL – CAPITÃO DE CAMPOS-PI



**Início**



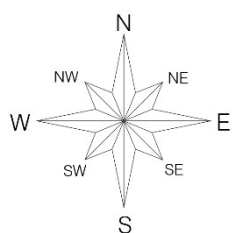
**Fim**



## 7.0 – MAPA DE LOCALIZAÇÃO DA OBRA



LEGENDA			
RUA	COORDENADAS		
RUA PROJETADA 1 	INÍCIO	-4.517272° S	-42.020891° W
	FIM	-4.518271° S	-42.019339° W
RUA PROJETADA 2 	INÍCIO	-4.517142° S	-42.021599° W
	FIM	-4.517815° S	-42.021719° W
RUA PROJETADA 3 	INÍCIO	-4.517842° S	-42.021698° W
	FIM	-4.517970° S	-42.022377° W





SECRETARIA DO DESENVOLVIMENTO  
ECONÔMICO - SDE



## 8.0 – ANEXOS



SECRETARIA DO DESENVOLVIMENTO  
ECONÔMICO - SDE



## 9.0 - PLANILHAS ORÇAMENTÁRIA



Documento assinado digitalmente

ISAAC OSORIO DUTRA DO VALLE

Data: 03/11/2025 12:12:05-0300

Verifique em <https://validar.iti.gov.br>